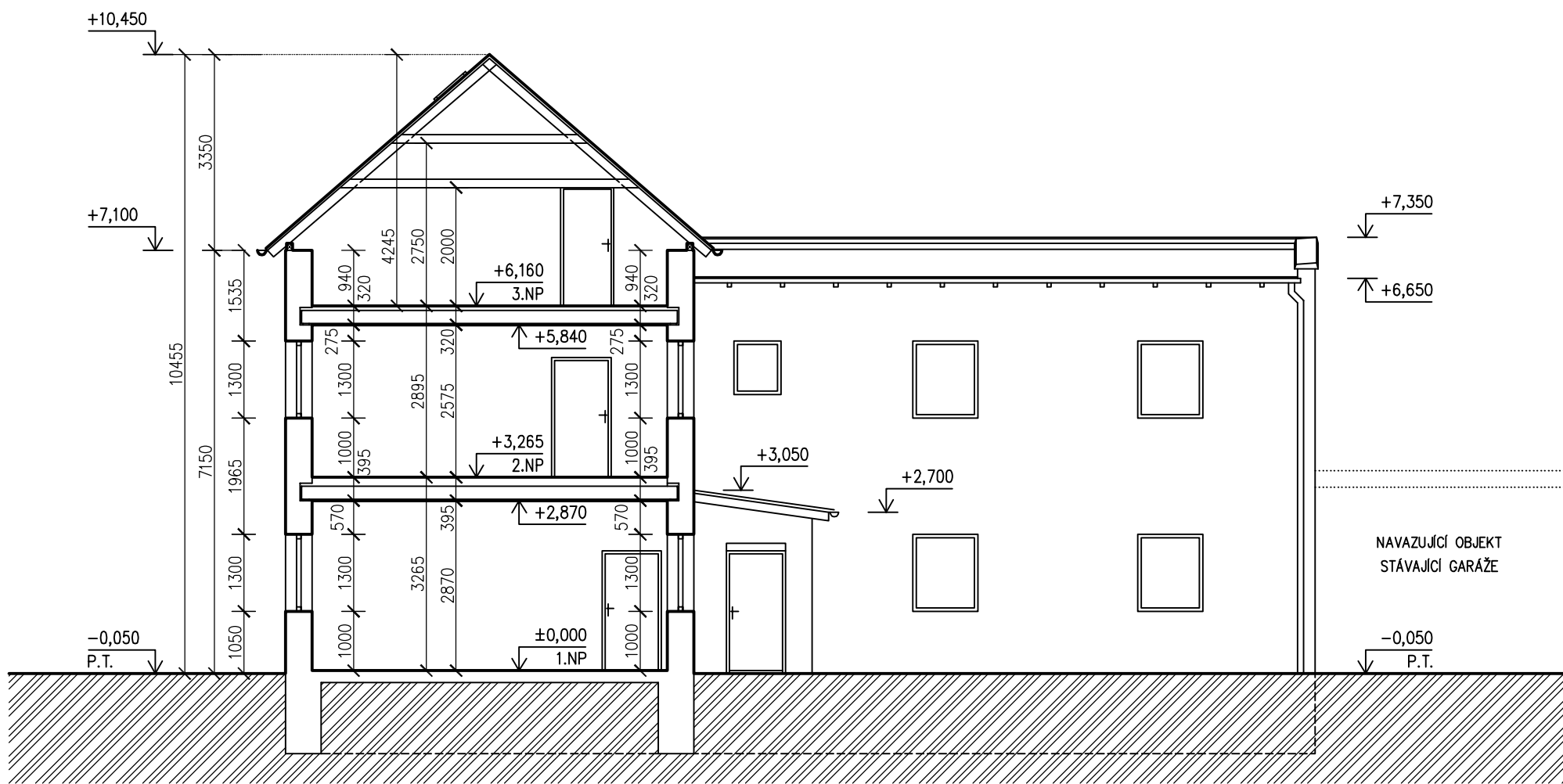


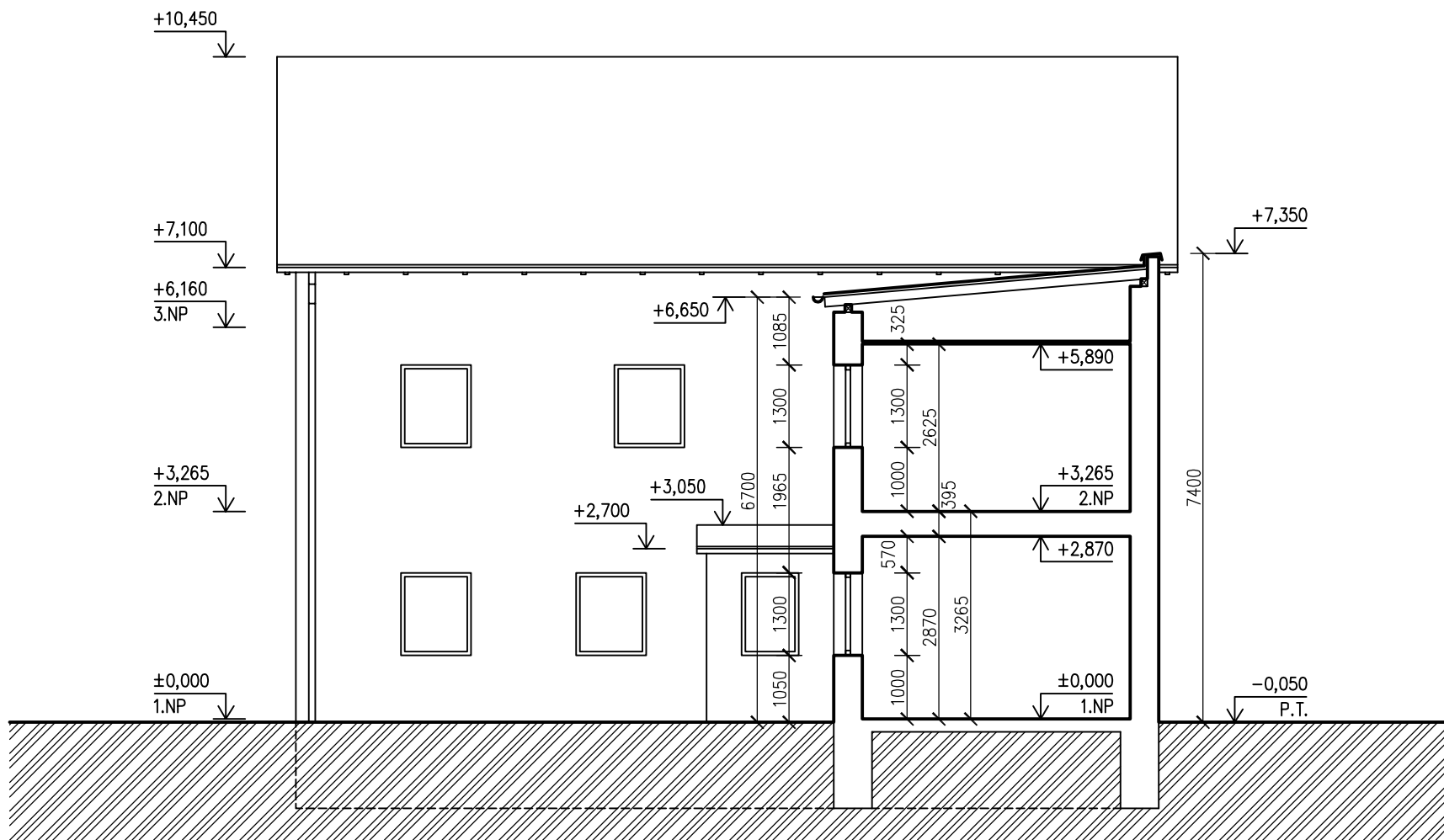
ŘEZ A-A' - STÁVAJÍCÍ STAV

1 : 100



ŘEZ B-B' - STÁVAJÍCÍ STAV

1 : 100



LEGENDA

— STÁVAJÍCÍ KONSTRUKCE (ZDIVO SMÍŠENÉ, PŘEVÁŽNĚ Z CIHEL PLNÝCH PÁLENÝCH)

- Poznámky:
- PŘÍČKY PROVEDENY JAKO ZDĚNÉ Z KERAMICKÝCH CIHEL PLNÝCH PÁLENÝCH
 - STROPNÍ KONSTRUKCE ŘEŠENY JAKO TRÁMOVÉ POLOSPALNÉ STROPY S RÁKOSNÍKY
 - KROV ŘEŠEN JAKO DŘEVĚNÝ HANBÁLKOVÝ, KAŽDÁ ČTVRTÁ VAZBA VYZTUŽENA NAVÍC JEDNOU KLEŠTINOU / HANBÁLKEM (SH: +8,160)
 - STŘEŠNÍ PLÁŠŤ TVOŘEN KERAMICKOU SKLÁDANOU STŘEŠNÍ KRYTINOU
 - POZEDNICE: 120/100
 - TRÁMY: 150/70 á 930
 - KLEŠTINY: 140/50
 - POD KAŽDÝM OKENNÍM OTVOREM UMÍSTĚNO JEDNO PŘIMOTOPNÉ EL. TĚLESO

Katastrální území Vrskaň (786586), okres Chomutov

		Prokama, s.r.o., IČ: 246 92 271, DIČ: CZ24692271 Slánská 47, 273 41 Brandýsek, tel.: +420 723 736 617 Web: www.prokama.cz, e-mail: info@prokama.cz	
Akce: Rekonstrukce budovy OÚ Vrskaň		Datum: únor 2012	
Stavebník: Obec Vrskaň, Vrskaň č.p. 46, 431 15 Vrskaň		Měřítko: 1:100	
Vyracoval: Ing. Rudolf Mach (ČKAIT – 0011550)		Formát: 6x A4	
Stupeň: Dokumentace k žádosti o stavební povolení (DSP)		Zak. číslo: 017/11/SR-KV1	
Část: F.1 – Architektonické a stavební technické řešení		Označení výkresu: F.1.R01	
Název výkresu: ŘEZY A-A', B-B' STÁVAJÍCÍ STAV		Č. paré:	